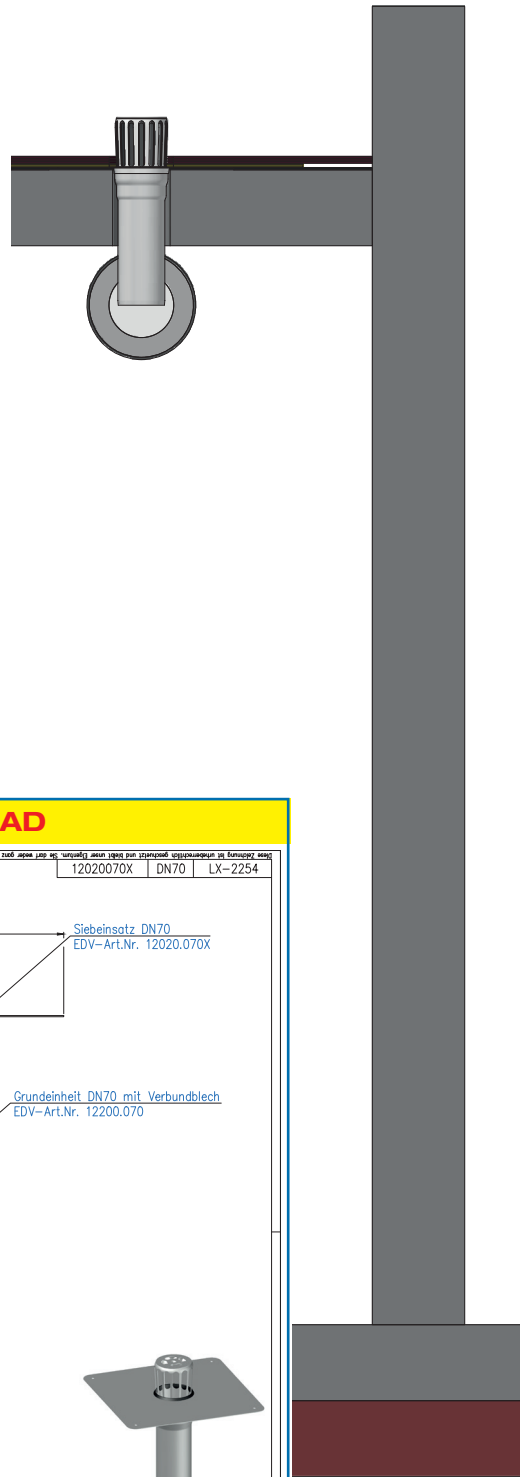


## Datenblatt LX 2254

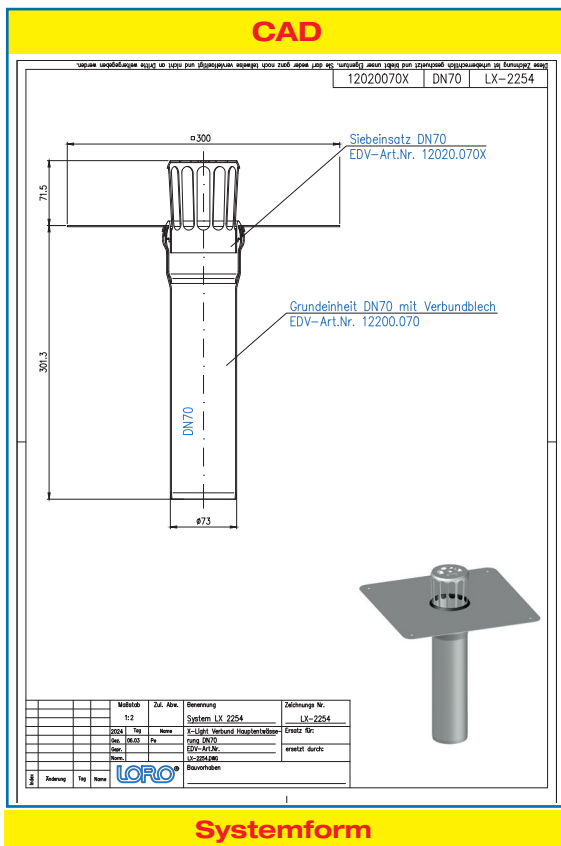
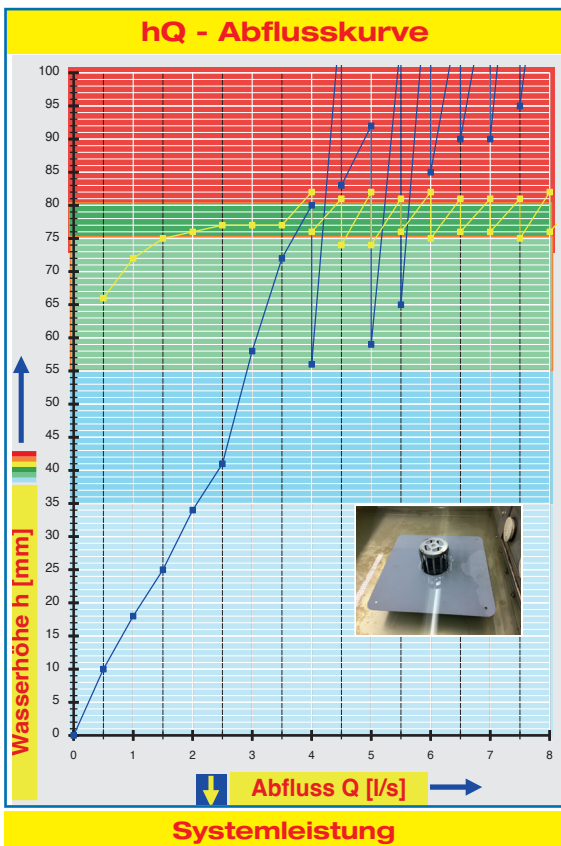
### Dachentwässerung Serie LORO-X Light

#### Flansch Edelstahl/Verbundblech



<b>Hauptentwässerung</b>	
<b>Freispiegelströmung</b>	
<b>Silent Power</b>	
<b>Abfluss:</b>	2,1 l/s
<b>Wasserhöhe:</b>	35 mm
<b>Eingrifftiefe:</b>	-
<b>Nennweite:</b>	DN 70
<b>LX-Nummer:</b>	LX 2254
<b>Wehrhöhe:</b>	0 mm
<b>Haube:</b>	belüftet
<b>Falleitung:</b>	belüftet
<b>Falleitungshöhe:</b>	-
<b>Entwässerung:</b>	ins Freie

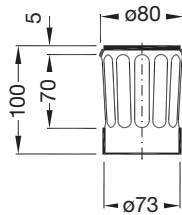
LX 2254 Stückliste  
1 x Art.-Nr. Ablauf auf Seite 2 auswählen!



<b>Wasserhöhe</b>	mm	10	15	20	25	30	35	40	45	50	55	60	65	70	75	80	85	
<b>Abfluss</b>	l/s	0,5	0,8	1,2	1,5	1,8	2,1	2,4	2,6	2,8	2,9	3,1	3,2	3,4	3,7	4,0	4,3	
		<b>Silent Power</b>																

Bitte den entsprechende Grundeinheit und Unterteinheit auswählen!

DN 70



**Haube**  
**Hauptentwässerung**  
 Art.-Nr. 12020.070X

### Flansch aus Edelstahl

**ohne Wärmedämmung:**

**LX2254-20X**

einteilig  
 Grundeinheit, senkrecht  
 300 x 300 Nr. 12100.070X



**mit Wärmedämmung:**

**LX2254-20X**

einteilig  
 Grundeinheit, senkrecht  
 300 x 300 Nr. 12100.070X  
 und Wärmedämmung Nr. 19842.070X



### Flansch aus Edelstahl

**ohne Wärmedämmung:**

**LX2254-20X**

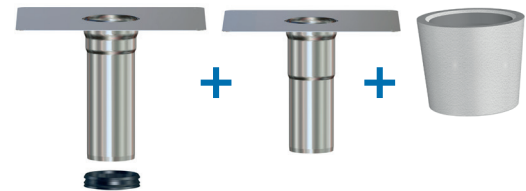
zweiteilig  
 Grundeinheit, senkrecht  
 300 x 300 Nr. 12100.070X  
 Unterteinheit, senkrecht  
 Nr. 12101.070X



**mit Wärmedämmung:**

**LX2254-20X**

zweiteilig  
 Grundeinheit, senkrecht  
 300 x 300 Nr. 12100.070X  
 Unterteinheit, senkrecht  
 Nr. 12101.070X  
 und Wärmedämmung Nr. 19842.070X



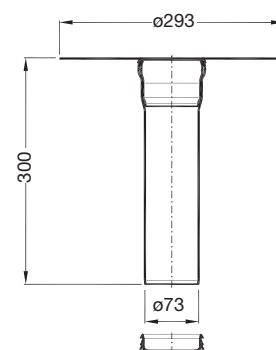
### Flansch aus Verbundblech

#### Grundeinheit mit Verbundblech

293 x 293 mm, Nr. 12200

Werkseitig vormontierte Verbundbleche lieferbar.

Art.-Nr.	Hersteller	Farbe
12200.070E	Baudec FPO ANGR	Anthrazit
12200.070G	ALWITRA Evalon	Schierfergrau
12200.070H	Sika Tocal	Hellgrau
12200.070I	Rhepanol	Grau
12200.070J	Wolfen Tecofin	Grau
12200.070K	Sarnafil	Basaltgrau
12200.070L	Baudec FPO SIGR	Silbergrau
12200.070M	FDT Rhenofol	Hellgrau



**Begleitheizung:** Wir empfehlen, nach Prüfung Dachabläufe und Leitungen in frostgefährdeten Bereichen gegebenenfalls mit einer bauseitigen Begleitheizung zu versehen.