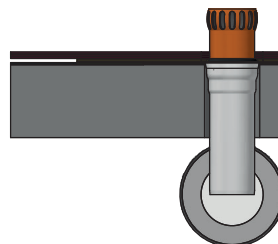


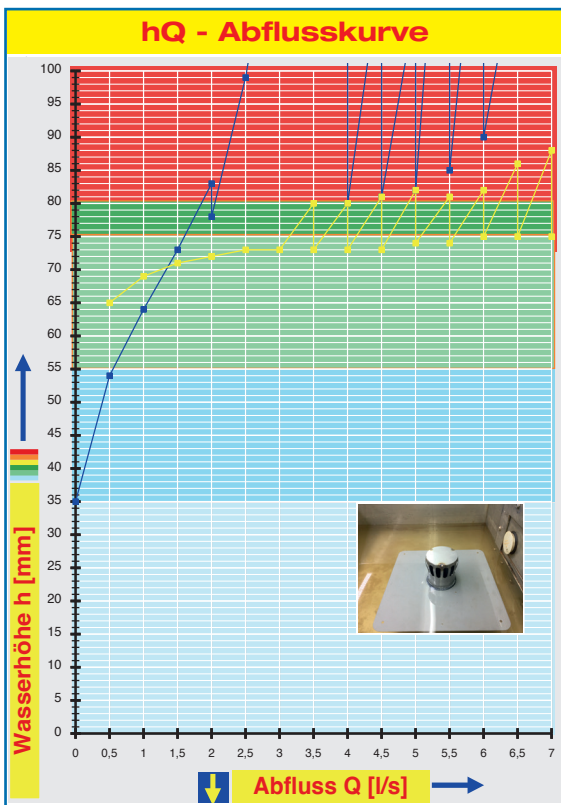
Datenblatt LX 2253

Dachentwässerung Serie LORO-X Light Flansch Edelstahl/Verbundblech

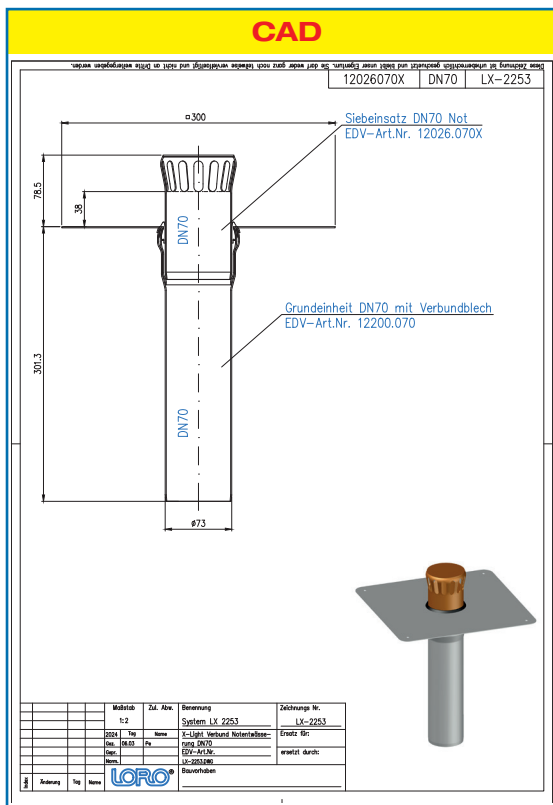


Notentwässerung	
Freispiegelströmung	
Silent Power	
Abfluss:	1,6 l/s
Wasserhöhe:	75 mm
Eingrifftiefe:	-
Nennweite:	DN 70
LX-Nummer:	LX 2253
Wehrhöhe:	45 mm
Haube:	belüftet
Falleitung:	belüftet
Falleitungshöhe:	4,2 m
Entwässerung:	ins Freie

LX 2253 Stückliste
1 x Art.-Nr. Ablauf auf Seite 2 auswählen!



Systemleistung

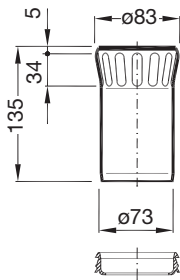


Systemform

Wasserhöhe	mm	25	30	35	40	45	50	55	60	65	70	75	80	85	90	95	100
Abfluss	l/s	-	-	-	-	-	-	0,6	0,8	1,1	1,3	1,6	1,9	2,1	2,3	2,4	2,5
													Silent				

Bitte den entsprechende Grundeinheit und Unterteileinheit auswählen!

DN 70



Haube
Notentwässerung
Art.-Nr. 12026.070X

Flansch aus Edelstahl

ohne Wärmedämmung:

LX2253-20X

einteilig
Grundeinheit, senkrecht
300 x 300 Nr. 12100.070X



mit Wärmedämmung:

LX2253-20X

einteilig
Grundeinheit, senkrecht
300 x 300 Nr. 12100.070X
und Wärmedämmung Nr. 19842.070X



Flansch aus Edelstahl

ohne Wärmedämmung:

LX2253-20X

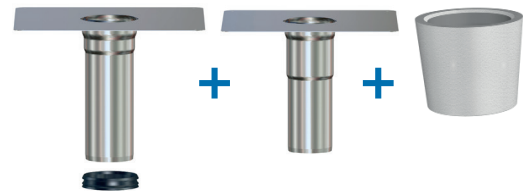
zweiteilig
Grundeinheit, senkrecht
300 x 300 Nr. 12100.070X
Unterteileinheit, senkrecht
Nr. 12101.070X



mit Wärmedämmung:

LX2253-20X

zweiteilig
Grundeinheit, senkrecht
300 x 300 Nr. 12100.070X
Unterteileinheit, senkrecht
Nr. 12101.070X
und Wärmedämmung Nr. 19842.070X



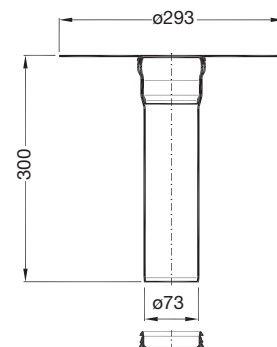
Flansch aus Verbundblech

Grundeinheit mit Verbundblech

293 x 293 mm, Nr. 12200

Werkseitig vormontierte Verbundbleche lieferbar.

Art.-Nr.	Hersteller	Farbe
12200.070E	Bauder FPO ANGR	Anthrazit
12200.070G	ALWITRA Evalon	Schierfergrau
12200.070H	Sika Total	Hellgrau
12200.070I	Rhepanol	Grau
12200.070J	Wolfen Tecofin	Grau
12200.07K	Sarnafil	Basaltgrau
12200.070L	Bauder FPO SIGR	Silbergrau
12200.070M	FDT Rhenofol	Hellgrau



Begleitheizung: Wir empfehlen, nach Prüfung Dachabläufe und Leitungen in frostgefährdeten Bereichen gegebenenfalls mit einer bauseitigen Begleitheizung zu versehen.