

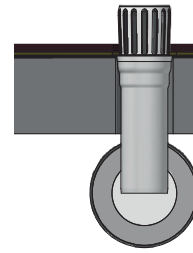
## Datenblatt LX 2209

### Dachentwässerung Serie LORO-X Light mit Klebeflansch

Hauptentwässerung

Freispiegelströmung

Silent Power

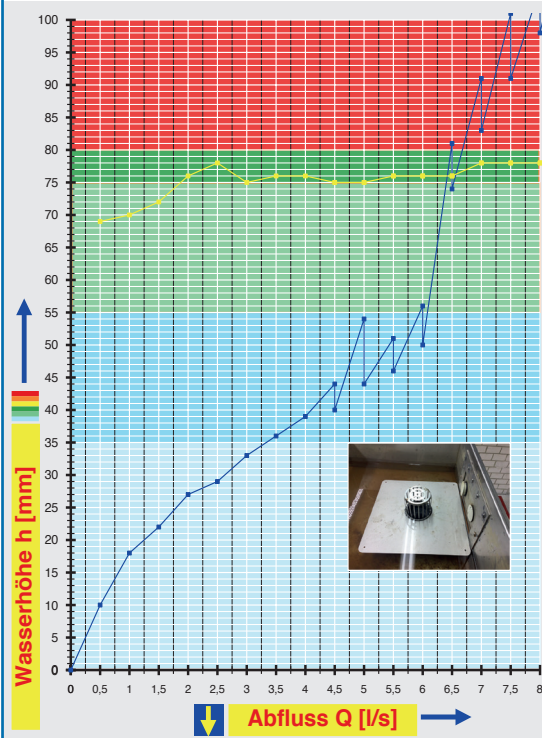


<b>Abfluss:</b>	<b>3,3 l/s</b>
<b>Wasserhöhe:</b>	<b>35 mm</b>
<b>Eingrifftiefe:</b>	-
<b>Nennweite:</b>	<b>DN 100</b>
<b>LX-Nummer:</b>	<b>LX 2209</b>
<b>Wehrhöhe:</b>	<b>0 mm</b>
<b>Haube:</b>	<b>belüftet</b>
<b>Falleitung:</b>	<b>belüftet</b>
<b>Falleitungshöhe:</b>	-
<b>Entwässerung:</b>	<b>ins Freie</b>

#### LX 2209 Stückliste

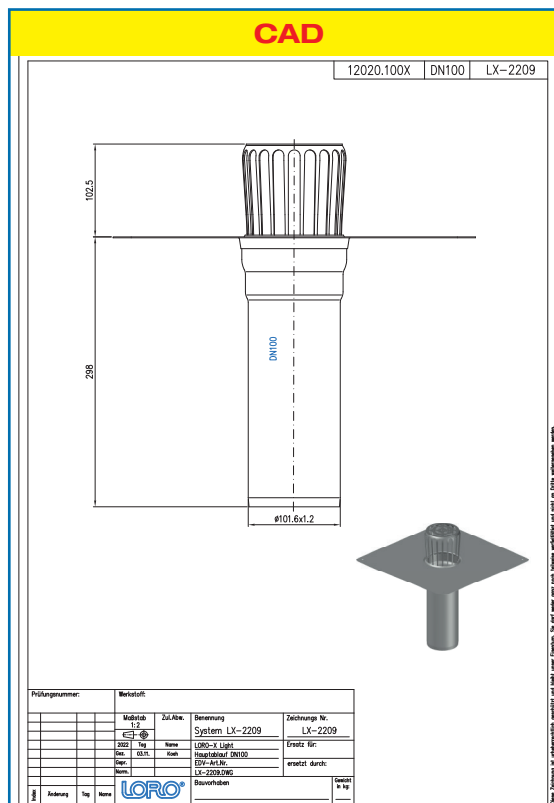
1 x Art.-Nr. Ablauf auf Seite 2 auswählen!

#### hQ - Abflusskurve



Systemleistung

#### CAD

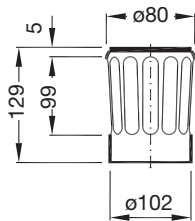


Systemform

Wasserhöhe	mm	10	15	20	25	30	35	40	45	50	55	60	65	70	75	80	85	
Abfluss	l/s	0,5	0,8	1,3	1,8	2,6	3,3	4,1	4,7	4,8	5,9	6,2	6,3	6,3	6,4	6,5	6,8	
		<b>Silent Power</b>																

Bitte den entsprechende Grundeinheit und Unterteileinheit auswählen!

DN 100



**Haube**  
**Hauptentwässerung**  
 Art.-Nr. 12020.100X

### Flansch aus Edelstahl

ohne Wärmedämmung:

**LX2209-20X**

einteilig  
 Grundeinheit, senkrecht  
 400 x 400 Nr. 12100.100X



mit Wärmedämmung:

**LX2209-20X**

einteilig  
 Grundeinheit, senkrecht  
 400 x 400 Nr. 12100.100X  
 und Wärmedämmung Nr. 19842.100X



### Flansch aus Edelstahl

ohne Wärmedämmung:

**LX2209-20X**

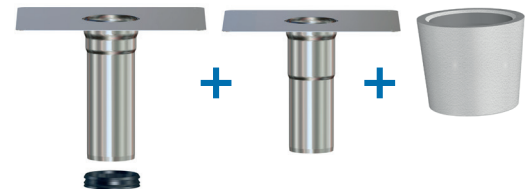
zweiteilig  
 Grundeinheit, senkrecht  
 400 x 400 Nr. 12100.100X  
 Unterteileinheit, senkrecht  
 Nr. 12101.100X



mit Wärmedämmung:

**LX2209-20X**

zweiteilig  
 Grundeinheit, senkrecht  
 400 x 400 Nr. 12100.100X  
 Unterteileinheit, senkrecht  
 Nr. 12101.100X  
 und Wärmedämmung Nr. 19842.100X



**Begleitheizung:** Wir empfehlen, nach Prüfung Dachabläufe und Leitungen in frostgefährdeten Bereichen gegebenenfalls mit einer bauseitigen Begleitheizung zu versehen.