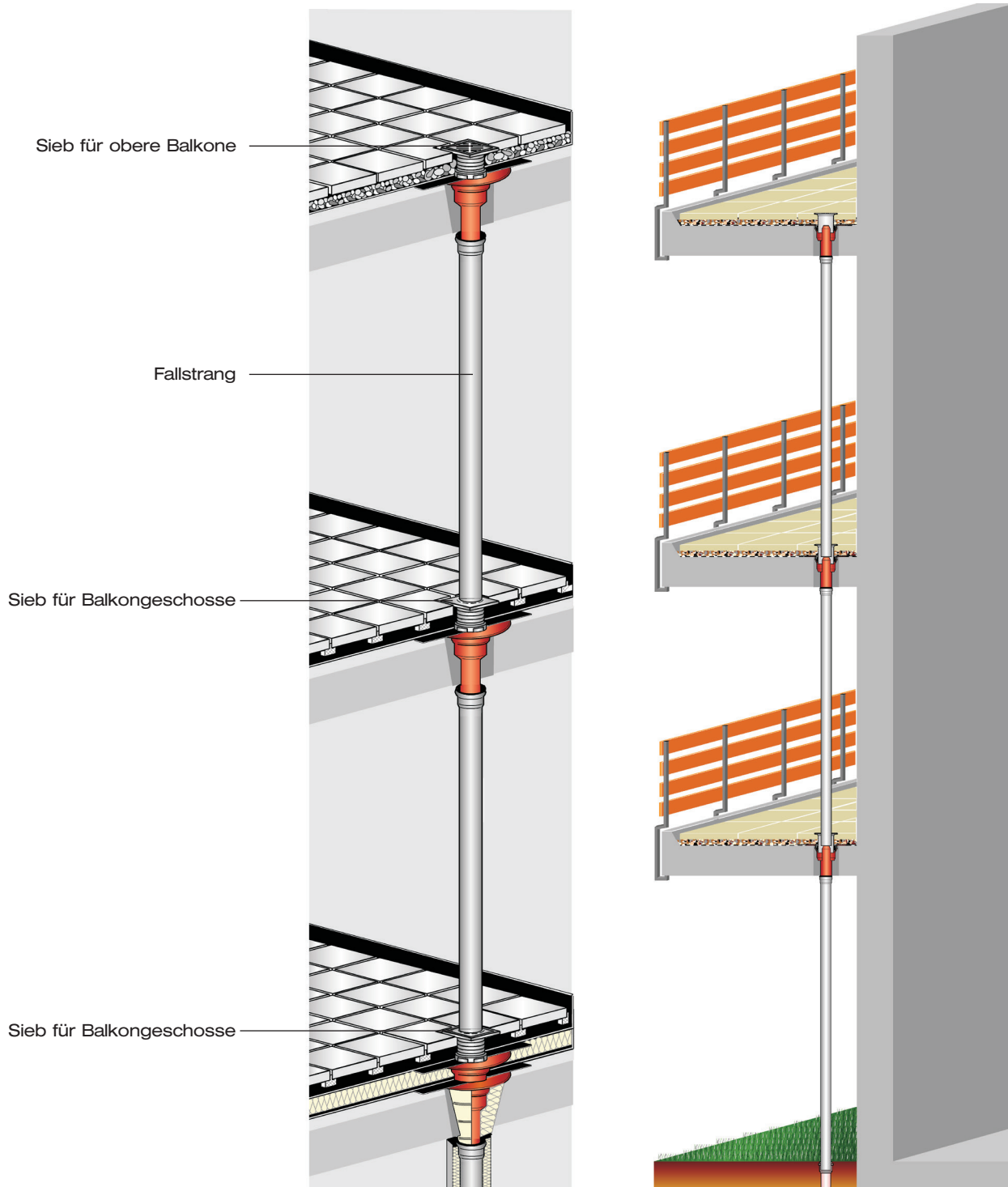


**Serie H:
LORO-Balkondirektabläufe mit Anschlussmanschette**



Balkonplatte mit Plattenbelag auf Plattenlagern mit Abdichtungsbahn, ohne/mit Wärmedämmung. Entwässerung in zwei Ebenen: auf der Abdichtung und oberhalb des Plattenbelages.

Ausführung einteilig und zweiteilig, Auslauf senkrecht.

Direktabläufe sind Balkonabläufe, bei denen der Fallstrang durch den Ablauf geführt wird und das Regenwasser den Abläufen über Siebe mit Rohrdurchführung zugeführt wird.