

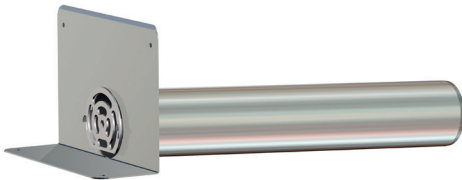
Aufbauschema/Systembauteile

Serie LORO-X Light Dachentwässerungssysteme: LORO-X Light Attikaabläufe

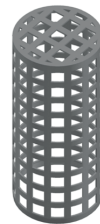
DN 70 und DN 100 aus Edelstahl

Hauptentwässerung

Attikaablauf,
aus Edelstahl,
Art.-Nr. 12300.070X
Art.-Nr. 12300.100X



Notentwässerung

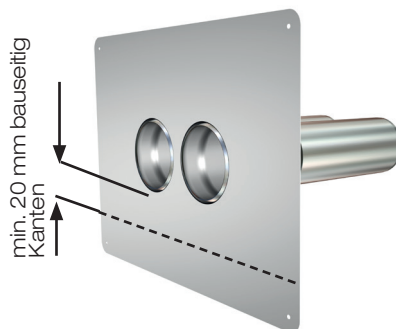


Siebkorb
Art.-Nr. 15217.070X
Art.-Nr. 15217.100X

Dichtelement

Art.-Nr. 00911.070X
Art.-Nr. 00911.100X

Attikaablauf mit Doppelrohr, Speier
aus Edelstahl, bauseitig zum Kanten
Art.-Nr. 13072.070X
Art.-Nr. 13072.100X



Attikaablauf, Speier
aus Edelstahl, bauseitig zum Kanten
Art.-Nr. 12072.070X
Art.-Nr. 12072.100X

