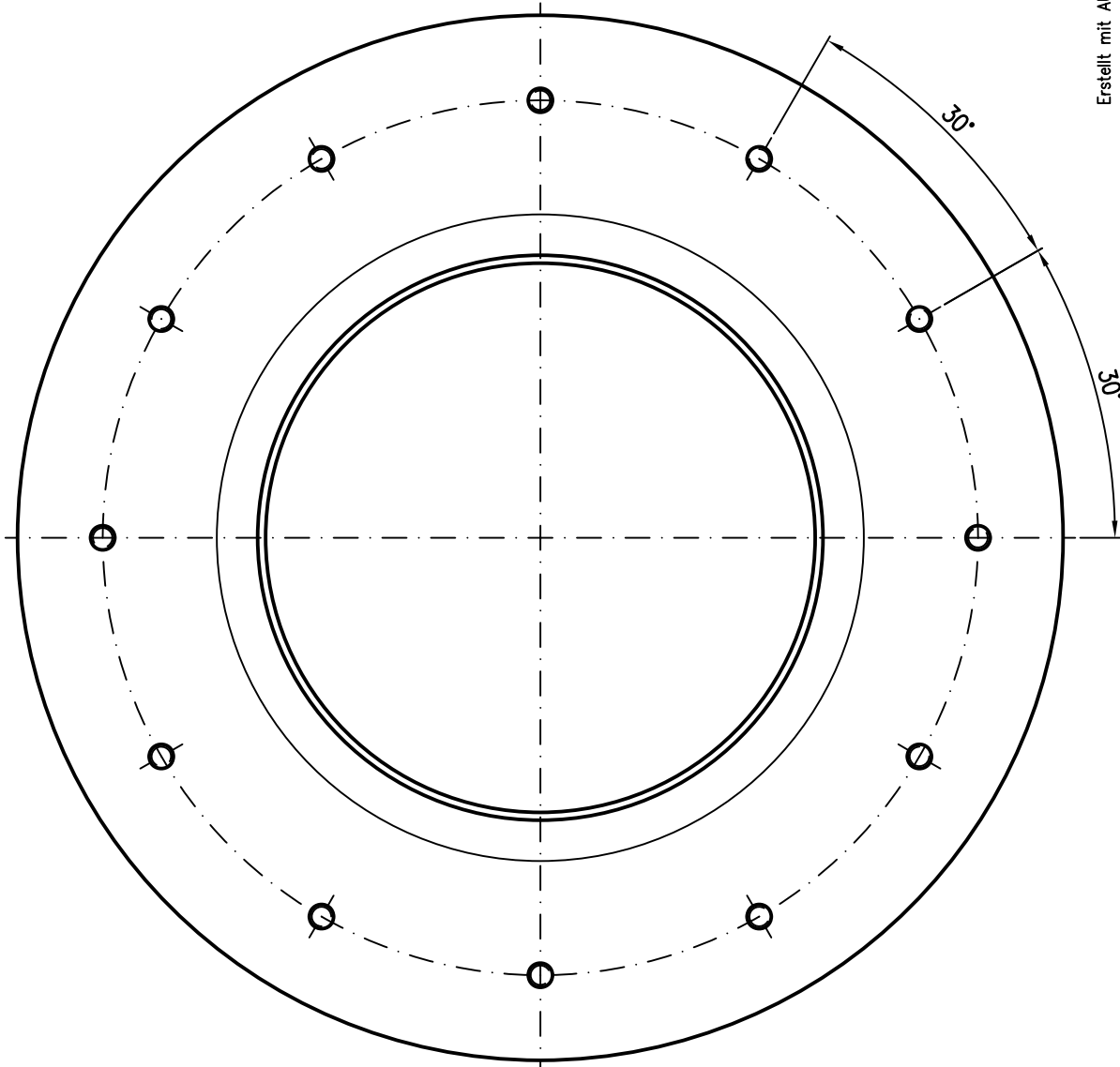
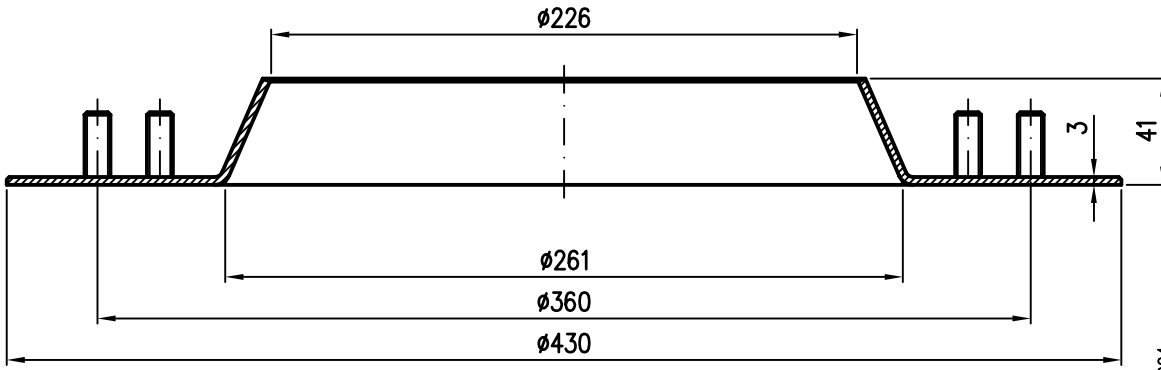


Werkstoff: 1.4301, Platine Aø430 x lø177 x 3mm



Erstellt mit AUTOCAD 2004

Maßstab		Zul. Abw.		Benennung		Zeichnungs Nr.	
1:2		DN ISO2768-c		Festflansch		21806200W	
2010	Tag	Name		DN200 mit Bolzen		Ersatz für:	
Gez.	30:11:	Koeh		für LORO-FLEX Rohrdurchführung DN150			
	Gepr.			EDV-Art.Nr. 21806.200X		ersetzt durch:	
	Norm.			21806200W.DWG			
Index		Änderung		Tag		Name	
				<b>LORO</b>			
				Bauvorhaben			