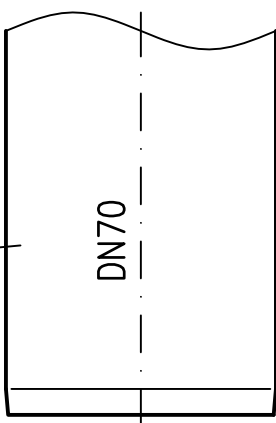


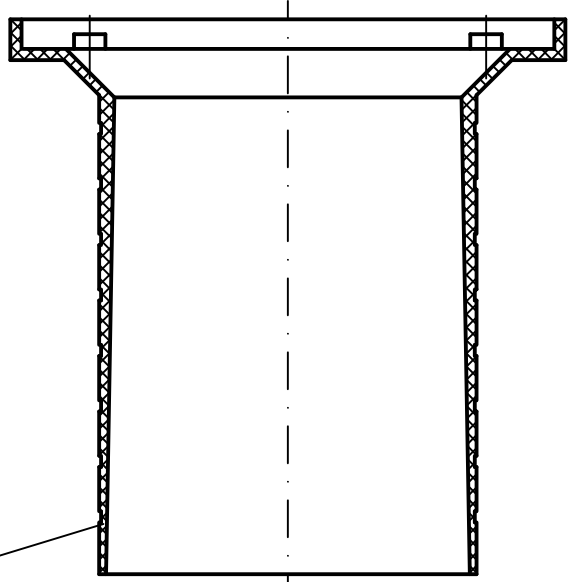
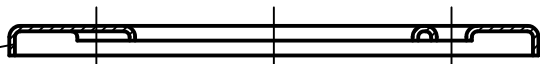
Dichtelement DN70



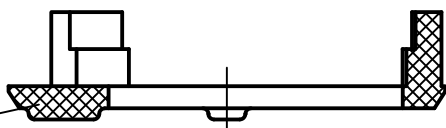
Rohr DN70 2750mm



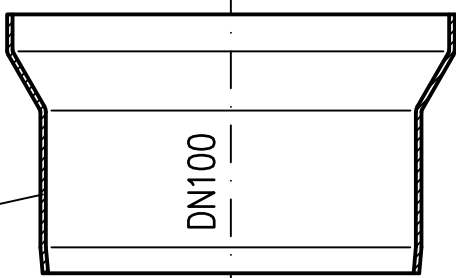
Ringsieb quadr.



Siebaufnahme quadr.

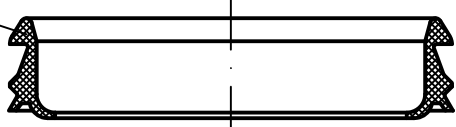


Aufnahmering




Aufsatzelement

Dichtelement DN100



Erstellt mit AUTOCAD 2004

Maßstab 1:2	Zul. Abw.	Benennung Grundeinheit		Zeichnungs Nr. 21415070W
	Tag 22.11.	Name Koeh	Serie V-OF, Ausführung B weiterführender Ablauf	Ersatz für:
Gez.			EDV-Art.Nr. 21415.070X	ersetzt durch:
Gepr.			21415070X.DWG	
Norm.				
		Bauvorhaben		
		Index	Änderung	Tag