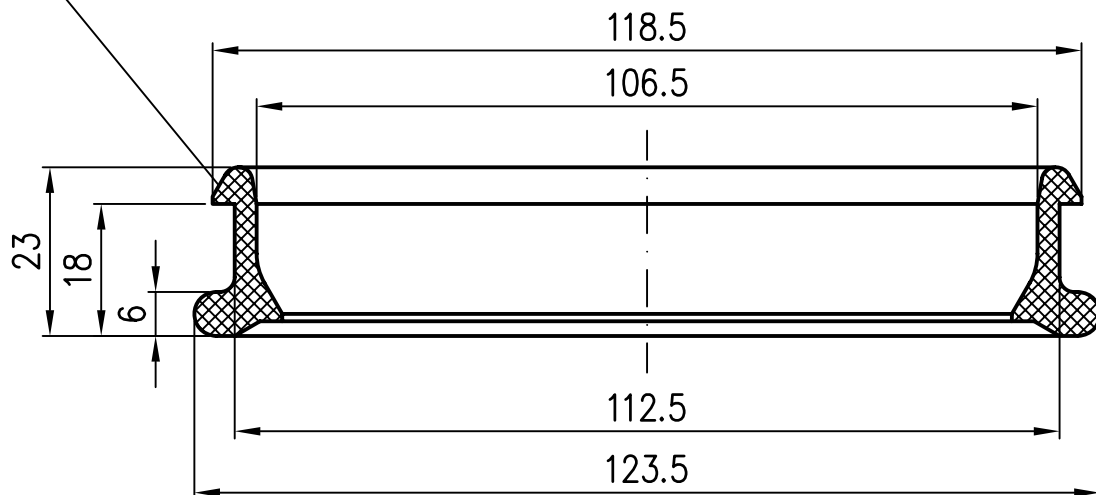
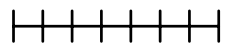


Raster für weitere Jahre

Gravur: EN 1123 LORO 110KA/DN100 TG Nest.Nr. WC Jahreszahl



Werkstoff: Styrol-Butadien-Kautschuk (SBR) 50±5 IRHD
Farbe: schwarz

Erstellt mit AUTOCAD 2004

				Maßstab	Zul. Abw.	Benennung	Zeichnungs Nr.
				1:1	DIN EN1123-2	Dichtelement DN100	00937100W
				2008	Tag	Name	Ersatz für:
				Gez.	24.06.	Koeh	LORO-Rohr DN100
				Gepr.			EDV-Art.Nr. 00937.100X
				Norm.			00937100W.DWG
						Bauvorhaben	
Index	Änderung	Tag	Name				

Diese Zeichnung ist urheberrechtlich geschützt und bleibt unser Eigentum. Sie darf weder ganz noch teilweise vervielfältigt und nicht an Dritte weitergegeben werden.