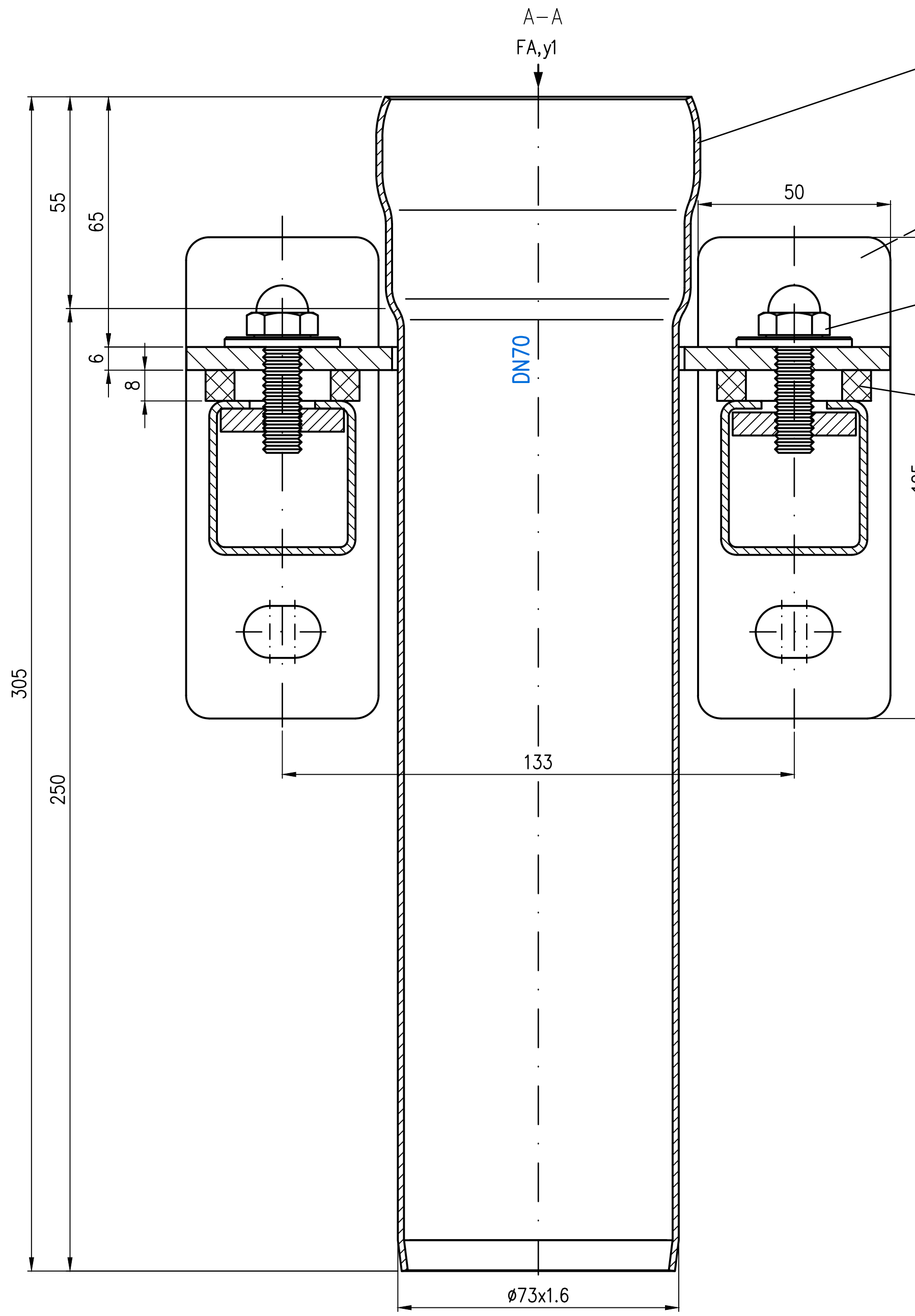


Diese Zeichnung ist urheberrechtlich geschützt und bleibt unser Eigentum. Sie darf weder ganz noch teilweise vervielfältigt und nicht an Dritte weitergegeben werden.



Fallrohrstütze DN70 mit Lasche
EDV-Art.Nr. 82614.070X

Befestigungskonsole 160mm
EDV-Art.Nr. 08262.000X

Im Lieferumfang:
MPC Schienenkonsole 38/40
Mat.Nr.311878
MPC Abschlußkappe 38/40
Mat.Nr.311881

Sechskantschraube ISO4017-M10x30-verz.
Mat.Nr.311933
Scheibe ISO7093-10-verz.
Mat.Nr.047730
MPC Schiebemutter M10-verz.
Mat.Nr.311882
Gummipuffer 55x40 EPDM 70 Shore
Zchg.Nr.S901660 A
Mat.Nr.311691

Prüfungsnummer:	Werkstoff: Rohr E195 EN10305 feuerverzinkt und innen beschichtet										
	Benennung	Zeichnungs Nr.			Ersatz für:						
	Fallrohrstütze DN70	82652.070X			ersetzt durch:						
	mit Schienenkonsolen 160mm lang	EDV-Art.Nr. 82652.070X			82652.070X.DWG Bauvorhaben						
Zul. Abw.	Maßstab	Tag	Name	Gez.	Gepr.	Norm.	Schm	Index	Aenderung	Tag	Name
DIN EN1253-2 DIN EN123-2 DIN ISO2768-m	1:1	2021		26.04.	09.06.	09.06.					

Belastungstabelle

Art.Nr.	DN	L geprüft. Abstand Wand bis Achse	FA,y1(N)
82652.050X	DN50	80	3260
82652.070X	DN70	80	3260
82652.080X	DN80	80	3260
82652.100X	DN100	80	3260

