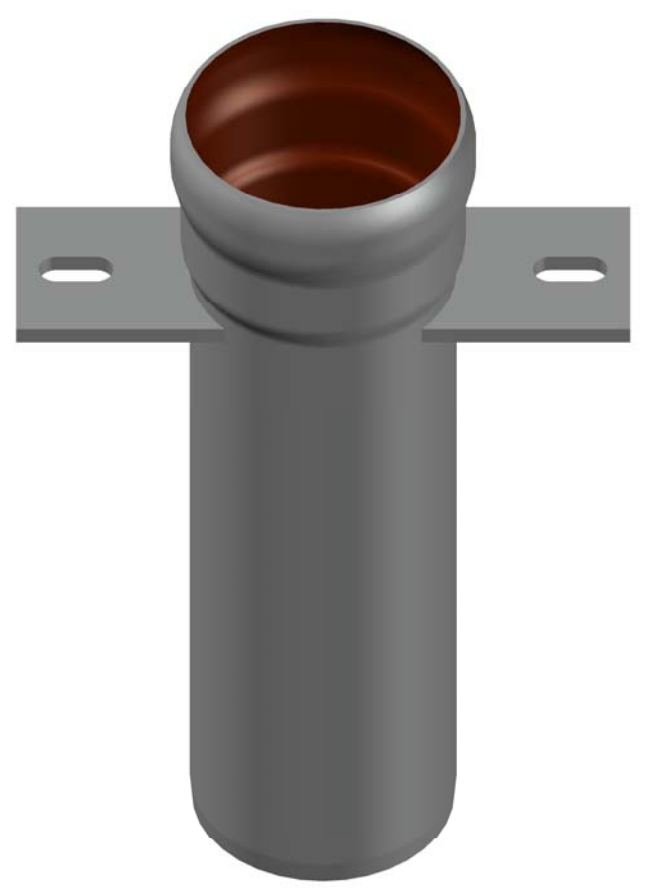



Rohrende leicht eingezogen



Prüfungsnummer:	Werkstoff: Rohr E195 EN10305 feuerverzinkt mit Innenbeschichtung Stahl S235 JR		Benennung Fallrohrstütze DN80		Zeichnungs Nr. 82614.080X	
	Maßstab 1:2	Zul. Abw. DIN EN123-2 ISO 2768-m	mit Befestigungslaschen		Ersatz für: ersetzt durch:	
	2021	Tag	Name	EDV-Art.Nr.	82614.080X.dwg	
	Gez.	02.03.	Haase	Bauvorhaben		
	Gepr.	08.03.21	He-Beu			
	Norm.	10.03.21	Schm			
Index						
Änderung						
Tag						
Name						