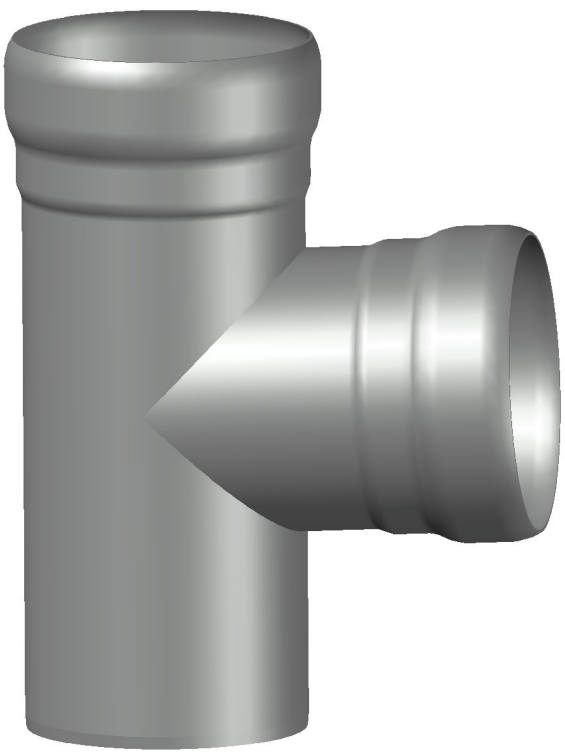


Werkstoff: 1.4571

Rohrende leicht eingezogen



Erstellt mit AUTOCAD 2004

Maßstab		Zul. Abw.		Benennung		Zeichnungs Nr.	
1:2		DN EN124-3		Abzweig DN200 87°		5.200.GGOC	
2015	Tag	Name		Ersatz für:			
Gez.	18.11.	Koeh		ersetzt durch:			
Gepr.				EDV-Art.Nr. 5.200.GGOC			
Norm.				5.200.GGOC.DWG			
Index		Änderung		Tag		Name	
						LORO	
						Bauvorhaben	