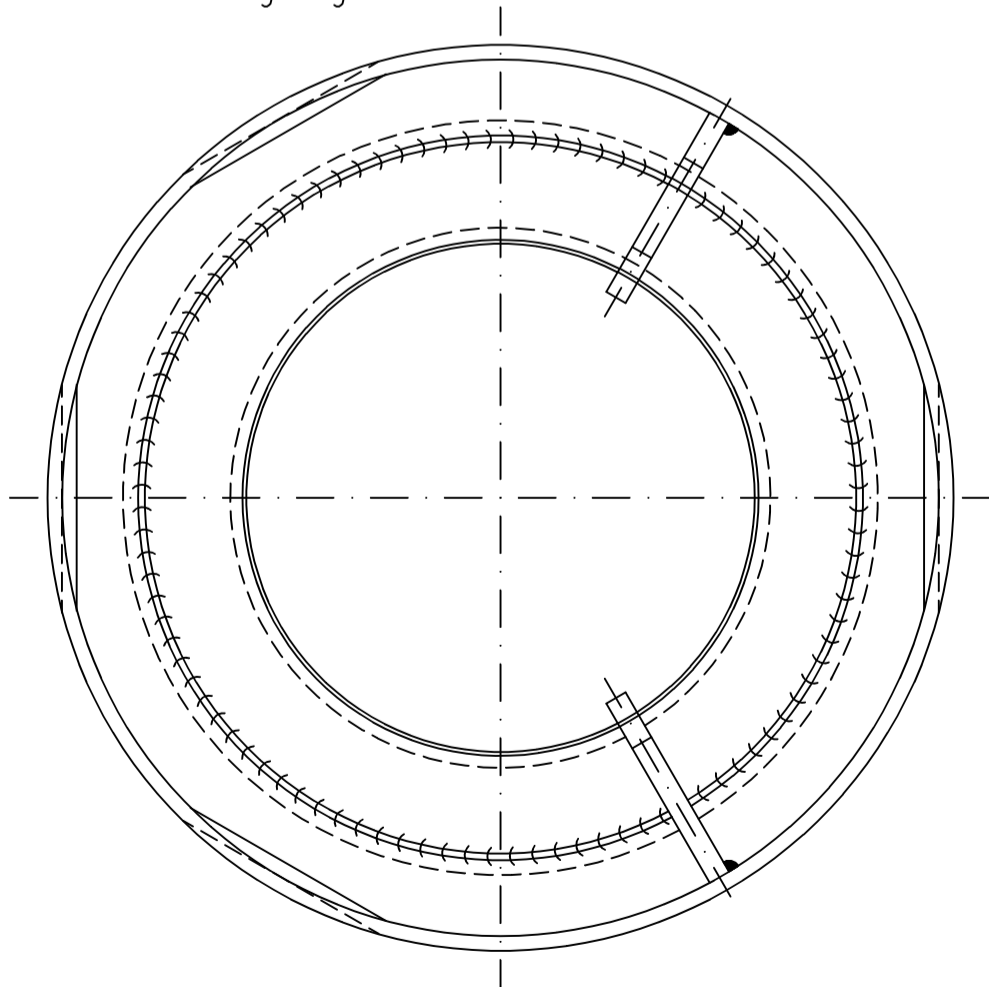


Rohrende DN70 leicht eingezogen



Werkstoff: E195 EN10305 feuerverzinkt
innen und außen beschichtet

Erstellt mit AUTOCAD 2004		Maßstab 1:1		Zul. Abw. DIN EN123-2	Benennung Direktablauf DN70	Zeichnungs Nr. 16371.070X
		2015	Tag 04.10.	Name Koeh	mit Glocke	Ersatz für:
		Gez.			EDV-Art.Nr. 16371.070X	ersetzt durch:
		Norm.			16371.070X.DWG	
	3D Ansicht	LORO		Bauvorhaben		
Index	Änderung	Tag	Name			