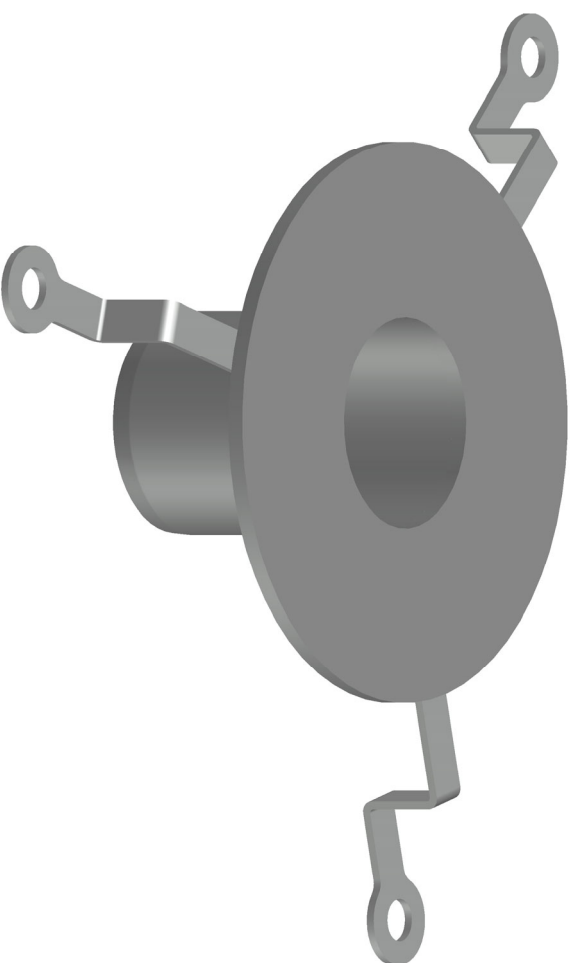


Stützfuß  
Zeichn.Nr. S902193 B



Prüfungsnummer:  
P29.9.03

Werkstoff:  
Rohr E195 EN10305, Flansch DD11, Stützfuß DC04 feuerverzinkt

Index	Änderung	Tag	Name	Maßstab	Zul. Abw.	Benennung	Zeichnungs Nr.
				1:2	DIN EN1123-2 DIN ISO2768-m	Notablaufstützen	13522050X
				2020	Tag	Name	Ersatz für:
				Gez.	22.01.	Koeh	
				Gepr.	31.01.	He	ersetzt durch:
				Norm.	18.02.	Schm	
				LORO			Bauvorhaben
				EDV-Art.Nr. 13522.050X			
				13522.050X.DWG			