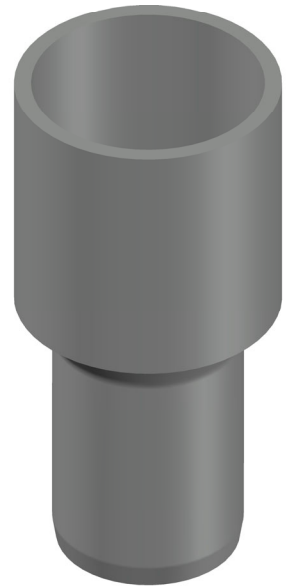


Rohrende leicht eingezogen



Prüfungsnummer:				Werkstoff: Rohr: 1.4571 Hülse: 1.4301, Mat.Nr. 311871			
				Maßstab	Zul.Abw.	Benennung	Zeichnungs Nr.
				1:2	DIN EN124-4	XCL-Übergangsstück DN70	08225.070C
				2022	Tag	Name	Ersatz für:
				Gez.	01.02.	Koeh	mit Schweißbrand
				Gepr.	09.02.	He	Form E2
				Norm.	14.02.	Schm	EDV-Art.Nr. 08225.070C
							ersetzt durch:
Index	Änderung	Tag	Name				Bauvorhaben

Diese Zeichnung ist urheberrechtlich geschützt und bleibt unser Eigentum. Sie darf weder ganz noch teilweise vervielfältigt und nicht an Dritte weitergegeben werden.