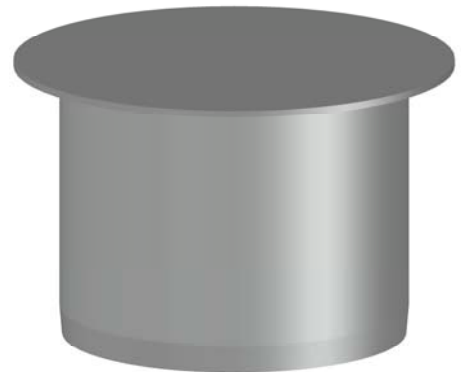
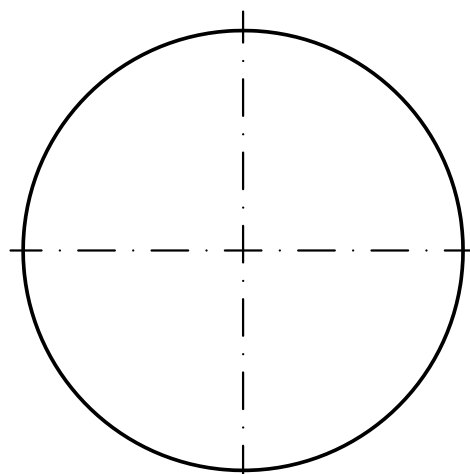


Rohrende leicht eingezogen



				Werkstoff: Edelstahl			
				Maßstab 1:2		Zul. Abw. DIN EN1124-3 EN ISO 9013	
				Benennung Endkappe DN100		Zeichnungs Nr. 08005100X	
				2017	Tag	Name	für Red.-Steck Regenfallrohre
				Gez.	17.10.	Ha	
				Gepr.			EDV-Art.Nr. 08005.100X
				Norm.			08005.100X.DWG
						Bauvorhaben	
Index	Änderung	Tag	Name				