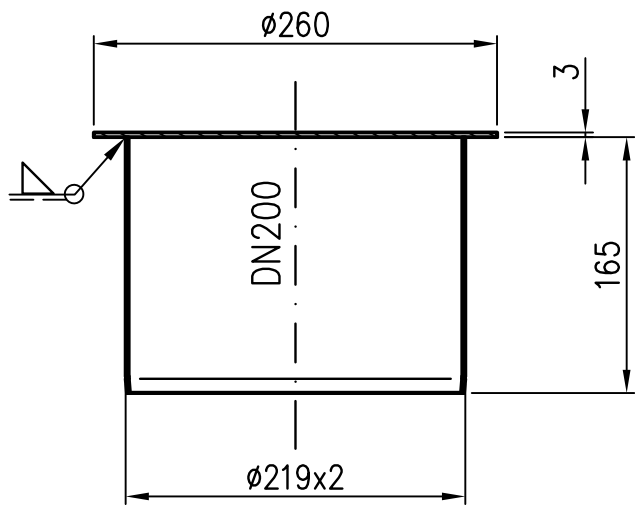
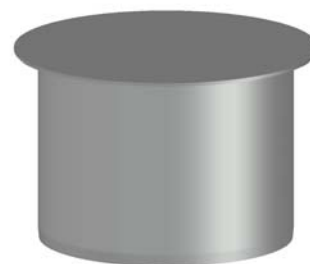
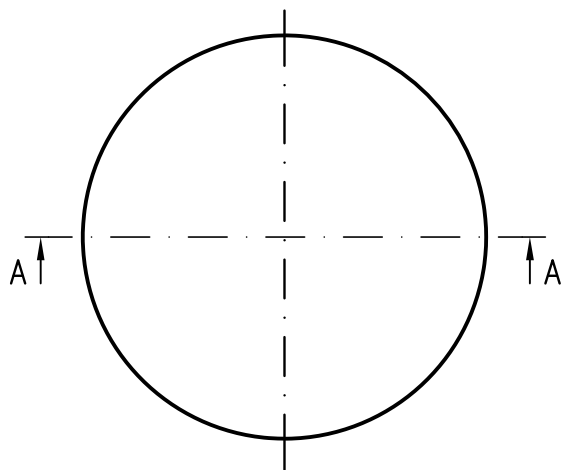



Schnitt A-A



Rohrende leicht eingezogen



				Werkstoff: Rohr 1.4571, Platine 1.4301			
				Maßstab 1:2	Zul. Abw. DIN EN 1124-3 DIN EN ISO 9013	Benennung Verschlußstopfen DN200	Zeichnungs Nr. 08001200X
				2017	Tag	Name	Ersatz für:
				Gez.	13.11.	Koeh	
				Gepr.			ersetzt durch:
				Norm.			
							Bauvorhaben
Index	Änderung	Tag	Name				

Diese Zeichnung ist urheberrechtlich geschützt und bleibt unser Eigentum. Sie darf weder ganz noch teilweise vervielfältigt und nicht an Dritte weitergegeben werden.