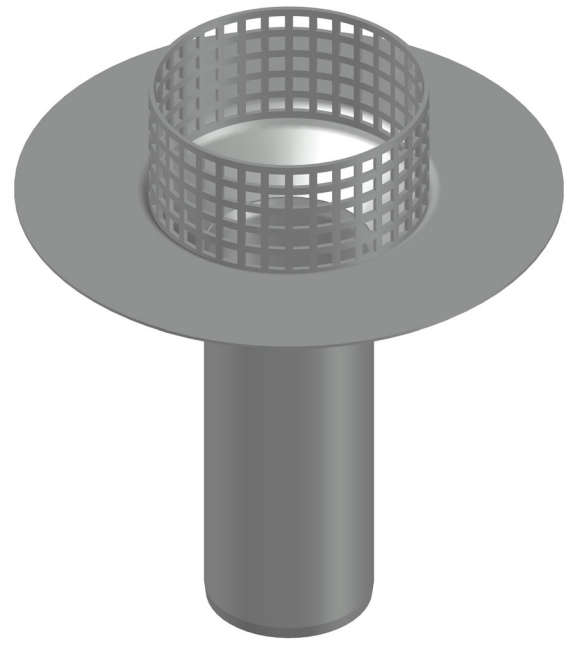


Rohrende leicht eingezogen



Prüfungsnummer:	Werkstoff: E195 EN10305, DC 04, P235 TR1 EN 10217-1 feuerverzinkt mit umlaufender Pulverbeschichtung in RAL7035 (Lichtgrau)/glatt/seidenglänzend		Benennung Dachablauf DN100		Zeichnungs Nr. 01313.100X	
	Maßstab 1:2	Zul. Abw. DIN EN 1123-2	mit Kiesfang		Ersatz für:	
	2011	Tag	Name	EDV-Art.Nr. 01313.100X		ersetzt durch:
	Gez.	15.09.	Koeh	01313.100X.DWG		Bauvorhaben
	Gepr.	06.09.23	He			Gewicht kg
	Norm.	05.10.23	Schm			3,2
Index	Änderung	Tag	Name	LORO®		