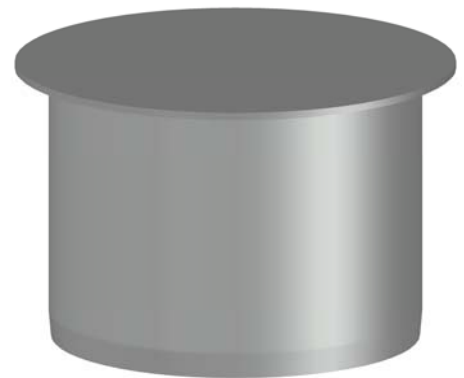
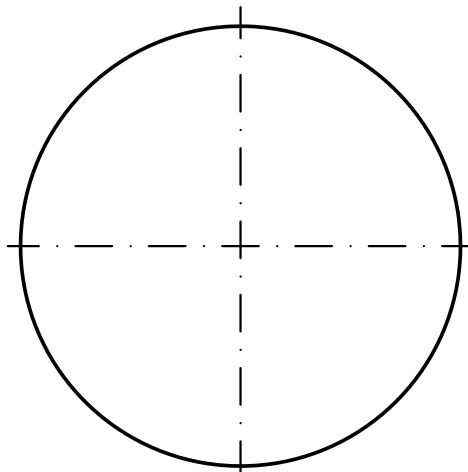


Rohrende leicht eingezogen



				Werkstoff: Edelstahl			
				Maßstab 1:2		Zul. Abw. DIN EN1124-3 EN ISO 9013	
				Benennung Verschlußstopfen DN100		Zeichnungs Nr. 00800100X	
				2017	Tag	Name	
				Gez.	17.10.	Ha	
				Gepr.			
				Norm.			
				EDV-Art.Nr. 00800.100X		Ersatz für:	
				00800.100X.DWG		ersetzt durch:	
				Bauvorhaben			
Index	Änderung	Tag	Name	LORO®			