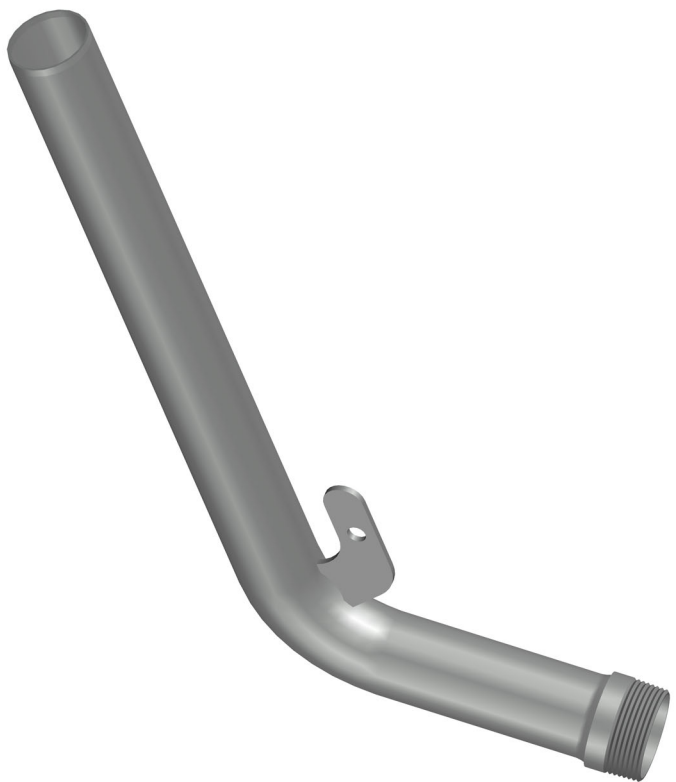


Rohrende leicht eingezogen



Prüfungsnummer:		Werkstoff: E195 EN10305 feuerverzinkt	
	Maßstab 1:2	Zul. Abw. DIN EN1123-2	
	2008 Tag	Name	
	15.02. Gez.	Hoase	
	19.06.23 Gepr.	He	
	04.07.23 Norm.	Schn	
	Benennung Füllstützen DN50		Zeichnungs Nr. 00715.050X
	mit Gewinde R2 und Befestigungsanker		Ersatz für:
	EDV-Art.Nr. 00715.050X		ersetzt durch:
	00715.050X.DWG		
	Bauvorhaben		Gewicht in kg: 1,6
Index	Änderung	Tag	Name