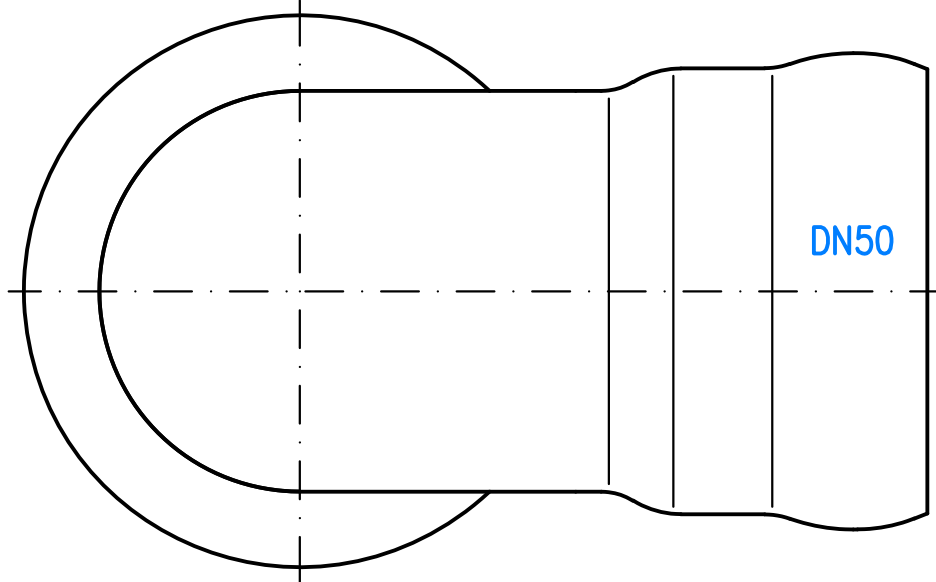
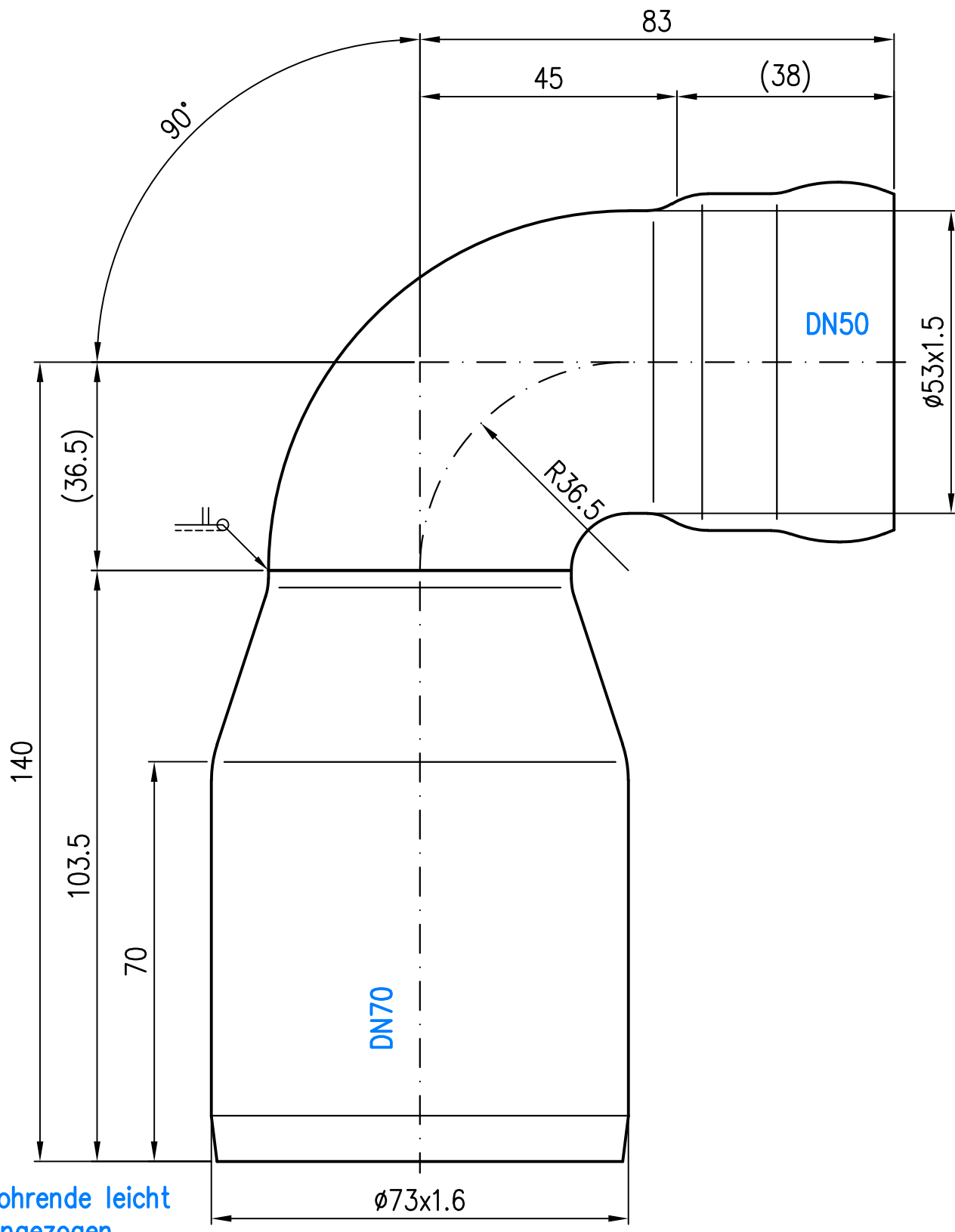


Rohrende leicht eingezogen



Prüfungsnummer:	Werkstoff: E195 EN10305 feuerverzinkt mit Innenbeschichtung		Benennung Red. – Winkelbogen 90°		Zeichnungs Nr. 00501.CB0X	
	Maßstab 1:1	Zul. Abw. DIN EN 1123-2	DN70/50		Ersatz für:	
	2005	Tag	Name	EDV-Art.Nr. 00501.CB0X		ersetzt durch:
	Gez.	09.05.	Koeh	00501.CB0X.DWG		Bauvorhaben
	Gepr.	09.08.24	He			
	Norm.	16.08.24	Schm			
					Gewicht kg	
Änderung	Tag	Name			0.5	
Index						