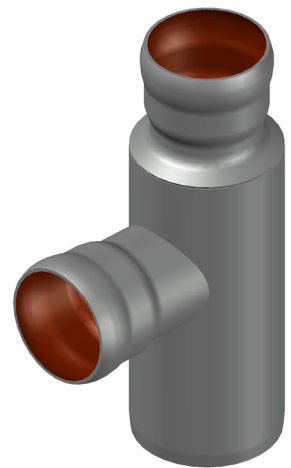


Rohrende leicht eingezogen



Prüfungsnummer:				Werkstoff: E195 EN10305 feuerverzinkt und innen beschichtet			
				Maßstab 1:2		Zul.Abw. DIN EN1123-2	
				Benennung Übergangsabzweig 87°		Zeichnungs Nr. 00231CBBX	
				2020	Tag	Name	Ersatz für:
				Gez.	12.11.	Koeh	
				Gepr.	16.12.	He	
				Norm.	21.12.	Schm	
				EDV-Art.Nr. 00231.CBBX		ersetzt durch:	
				00231.CBBX.DWG			
				Bauvorhaben			
Index	Änderung	Tag	Name	